



Platz für persönliche Dinge

- _____
- _____
- _____
- _____
- _____
- _____
- _____
- _____
- _____
- _____



Eine Broschüre des Vereins
 „Zwerchfellhernie bei Neugeborenen – CDH e.V.“
 Postfach 12 31 | 67720 Winnweiler
info@cdh-verein.de | www.cdh-verein.de

Mit der Diagnose „angeborene Zwerchfellhernie“ ändern sich viele Pläne und Wünsche. Auf viele Fragen müssen neue an die Situation angepasste Antworten gefunden werden. So beeinflusst die nun bevorstehende – oftmals monatelange - Klinikzeit auch die Frage:

Was gehört in die Kliniktasche?



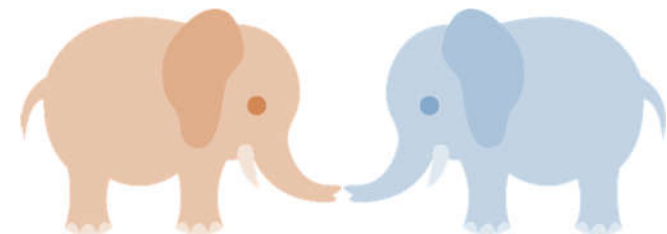
für die Eltern

Was das Gepäck für die Mama betrifft, kann größtenteils auf die gängigen Listen zurückgegriffen werden.

Ein paar Dinge möchten wir jedoch noch ergänzen:

- Handcreme
- Lippenbalsam
- etwas zum Lesen und Musik hören
- bequeme Kleidung und Schuhe
- vielleicht ein Tagebuch oder ein Notizheft
- ein Rezept für eine Milchpumpe, das der Frauenarzt ausstellt

(Hinweis: Oft wird das Rezept erst nach der Geburt ausgestellt. Klären Sie unbedingt im Vorfeld ab, dass Ihnen das Rezept auf Wunsch in die Klinik bzw. in Ihre Unterkunft geschickt wird.)





für das Baby auf der Intensivstation



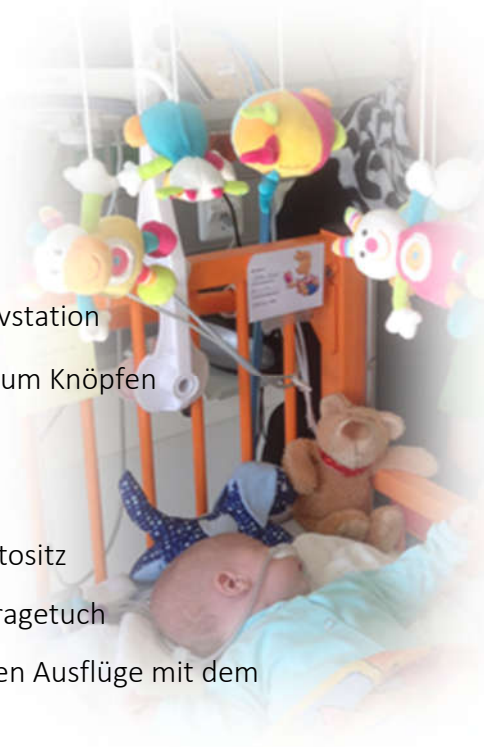
- eine Spieluhr
- ein waschbares Kuscheltier
- Söckchen
- einige Wickelbodys
- eventuell eine leichte Decke
- eventuell ein Stillmond / ein kleines Stillkissen
- eventuell Audiodateien mit den Stimmen der Eltern, Geschwister und Verwandten
- ein Bild der Eltern und Geschwister
- Bücher zum Vorlesen
- ein farbenfrohes Mobile

Hinweis:

Nach § 3 Abs. 2 Nr. 3 Mutterschutzgesetz können Sie die Verlängerung der Mutterschutzfrist auf 12 statt 8 Wochen nach der Geburt beantragen, wenn vor Ablauf von acht Wochen nach der Entbindung bei dem Kind eine Behinderung im Sinne von § 2 Absatz 1 Satz 1 des Neunten Buches Sozialgesetzbuch ärztlich festgestellt wird.



für das Baby auf der Normalstation



Zusätzlich zu den Dingen der Intensivstation

- eventuell Höschen und Bekleidung zum Knöpfen
- CD mit Kinderliedern
- eventuell Spielsachen
- eventuell eine Wippe oder einen Autositz
- eventuell eine Babytrage oder ein Tragetuch
- Mützchen und Jäckchen für die ersten Ausflüge mit dem Kinderwagen



Nützliches und Notwendiges

- Mutterpass
- Stammbuch bzw. Geburts- und Eheurkunden
- Kindergeldantrag
- Antrag auf Elternzeit
- Elterngeldantrag inkl. der 12 letzten Gehaltsabrechnungen
- Handy, Ladegerät, Fotokamera
- Kleingeld
- Briefumschläge in verschiedenen Größen inkl. Porto
- Telefonnummern und Kontaktdaten von Ärzten, Krankenkassen, des Arbeitgebers,...